

SPÉCIAL **C**LASSES **P**RÉPARATOIRES AUX **G**RANDES **E**COLES (**C.P.G.E.**)

Osez la prépa !



Tout ce que vous avez toujours voulu savoir sur les Classes Préparatoires aux Grandes Écoles... sans jamais oser le demander !!!

Les classes préparatoires aux grandes écoles préparent, en 2 ans, aux concours d'entrée des écoles de commerce et d'ingénieurs, mais aussi vétérinaires ou militaires, ENS (écoles normales supérieures), École des chartes... Réparties en 3 filières (littéraire, économique et scientifique), elles mettent l'accent sur la pluridisciplinarité. Ces classes, situées dans les lycées, sont accessibles avec un baccalauréat, après acceptation du dossier. Il existe aussi des classes préparatoires dites « ATS » accessibles après un BTS ou un DUT (BUT à la rentrée 2021).



Vous trouverez dans ce nouvel Orient'Express une sélection de ressources documentaires sur les C.P.G.E. : dossiers, vidéos, témoignages, statistiques...
Pour y accéder, cliquez sur le lien **hypertexte** : [Texte en rouge](#)

SOMMAIRE

1. [C'est quoi exactement une grande école ?](#)
2. [Présentation générale des CPGE](#)
3. [Témoignages](#)
4. [Rechercher une classe préparatoire](#)
5. [Les « prépas » de l'académie de Bordeaux](#)
6. [Statistiques d'admission en CPGE](#)
7. [Sites des associations de professeurs de CPGE](#)
8. [Les concours après la prépa](#)
9. [« Palmarès » des CPGE](#)
10. [Documents papier à consulter](#)
11. [Un MOOC pour découvrir les CPGE éco. et commerciales](#)
12. [Journées Portes ouvertes](#)
13. [ANNEXE 1 : Les attendus des CPGE](#)
14. [ANNEXE 2 : Données statistiques sur les CPGE](#)

1. PRÉAMBULE

Classes préparatoire aux **Grandes Écoles**... mais c'est quoi au juste une **GRANDE ÉCOLE** ?



Une vidéo de la Conférence des Grandes Écoles (3:05)

<https://www.youtube.com/watch?v=a5EJopksHdo>



2. PRÉSENTATION GÉNÉRALE DES CLASSES PRÉPARATOIRES

[Les classes préparatoires aux grandes écoles \(C.P.G.E.\)](#)

Dossier ONISEP, novembre 2020

Les articles du dossier

- ➔ Bac 2021 : quel parcours pour intégrer une classe prépa ?
- ➔ Les études en classes préparatoires
- ➔ Les prépas économiques et commerciales
- ➔ Les prépas littéraires
- ➔ Les prépas scientifiques
- ➔ Classes prépa et situation de handicap
- ➔ Quiz : testez vos connaissances sur les classes prépa

Les prépas scientifiques

Dossier ONISEP, octobre 2020

Principal objectif des CPGE (classes préparatoires aux grandes écoles) scientifiques : présenter les concours d'accès aux écoles d'ingénieurs, aux ENS (écoles normales supérieures), aux ENV (écoles vétérinaires) ou aux écoles militaires. Les chances d'intégrer une école au bout de 2 ou 3 ans sont élevées. Selon les classes, ces prépas sont destinées aux bacheliers généraux, bacheliers technologiques ou encore aux titulaires de BTS, BTSA ou DUT (BUT à la rentrée 2021).

Les articles du dossier

- ➔ La prépa **BCPST** : biologie, chimie, physique et sciences de la Terre
- ➔ La prépa **MPSI** : mathématiques, physique et sciences de l'ingénieur
- ➔ La prépa **PCSI** : physique, chimie et sciences de l'ingénieur
- ➔ La prépa **PTSI** : physique, technologie et sciences de l'ingénieur
- ➔ La prépa **PSI** : physique et sciences de l'ingénieur
- ➔ La prépa **MP21** : mathématiques, physique, ingénierie et informatique (*Nouveau ! Mise en place à la rentrée 2021*)
- ➔ La prépa **TB** : technologie et biologie
- ➔ La prépa **TPC** : technologie, physique et chimie
- ➔ La prépa **TSI** : technologie et sciences industrielles
- ➔ Les prépas **ATS scientifiques**

Les prépas économiques et commerciales

Dossier ONISEP, novembre 2020

Deux voies de prépa économique et commerciale mènent aux concours d'entrées des écoles de commerce et de management. L'une est destinée aux bacheliers généraux et l'autre aux bacheliers technologiques. Deux autres prépas, plus confidentielles, préparent aux concours des écoles normales supérieures de Paris-Saclay et de Rennes.

Les articles du dossier

- ➔ La prépa **ECG** : économique et commerciale
- ➔ La prépa **ECT** : économique et commerciale, option technologique
- ➔ La prépa **ENS D1** économie, droit et gestion
- ➔ La prépa **ENS D2** économie et gestion
- ➔ La prépa **ATS économie-gestion**

Les prépas littéraires

Dossier ONISEP, octobre 2020

Pluridisciplinaires et exigeantes, les prépas littéraires sont accessibles à tous les bacheliers généraux. La prépa artistique accueille aussi des STD2A. Ces classes permettent à une minorité d'élèves d'intégrer une ENS (école normale supérieure). Les autres rejoignent principalement l'université (licence), mais aussi une école de commerce, un IEP (institut d'études politiques) ou une école spécialisée (communication, traduction, art...), avec de bonnes chances de réussite.

Les articles du dossier

- ➔ La prépa **ENS lettres** (1^{ère} année)
- ➔ La prépa **Lettres Ulm** (2^{ème} année)
- ➔ La prépa **Lettres Lyon** (2^{ème} année)
- ➔ La prépa **Lettres et sciences sociales** (LSS)
- ➔ La prépa **Saint-Cyr Lettres**
- ➔ La prépa **Chartes**
- ➔ La prépa **Arts et design**



Une prépa Lettres et sciences sociales, pourquoi pas moi ?

Onisep, Nord-Pas-de-Calais - Lille, février 2017

Vous êtes en terminale générale, vous avez de bons résultats, voire de très bons résultats et vous vous sentez autant littéraire que scientifique... la classe préparatoire Lettres et sciences sociales (aussi appelée BL) peut vous intéresser. Au programme de cette formation polyvalente : l'acquisition de méthodes de travail et d'une culture générale hors pair qui vous seront utiles toute votre vie !



Prépas scientifiques : halte aux idées reçues !

Onisep, novembre 2020

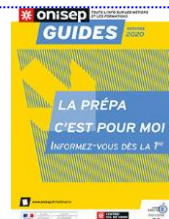
Avec 9 élèves sur 10 qui intègrent une grande école au bout de 2 ou 3 ans, les classes prépa scientifiques ont de quoi séduire les jeunes bacheliers. Mais elles font aussi l'objet de nombreuses idées reçues. Éclairages avec Mickaël Prost, président de l'UPS (Union des professeurs de classes préparatoires scientifiques).

« La Prépa, c'est pour moi ! »

Dossier Onisep, Centre - Orléans, novembre 2019

Vous êtes en 1^{re} ou en Terminale et vous souhaitez poursuivre vos études dans une formation générale qui vous donne le temps d'affiner vos projets professionnels et vous conduise à la réussite ... Pourquoi pas en classes préparatoires aux grandes écoles ?

 Télécharger le [PDF](#) du guide 2020



Faire une prépa

Dossier Onisep Nord-Pas-de-Calais - Lille, dernière mise à jour février 2019

Faire une prépa ? Mais pour quoi faire ? Pour préparer les concours d'entrée dans les grandes écoles (école d'ingénieurs, écoles de commerce, écoles de traduction... selon la prépa choisie). Pour acquérir des méthodes de travail qui vous seront utiles quelles que soient les études que vous ferez après. Pour vous

forger une culture générale ou une culture scientifique, solide, que vous ne pourrez acquérir nulle part ailleurs et qui vous sera utile toute votre vie... Bref, vous ne perdrez pas votre temps !

Sommaire

- ➔ Faire une prépa, pourquoi pas moi ?
- ➔ Les prépas économiques
- ➔ Les prépas littéraires
- ➔ Les prépas scientifiques
- ➔ Une prépa après un bac technologique
- ➔ Les prépas ATS : des prépas pour les Bac+2



Il est plus facile de désintégrer un atome qu'un préjugé.

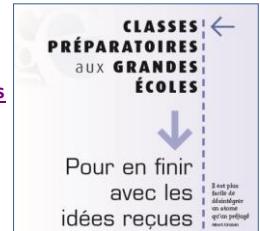
Albert Einstein

🔗 Classes préparatoires pour en finir avec les idées reçues

Conférence des grandes écoles, Edition 2015, PDF, 18 pages



N° 64
juillet 2015

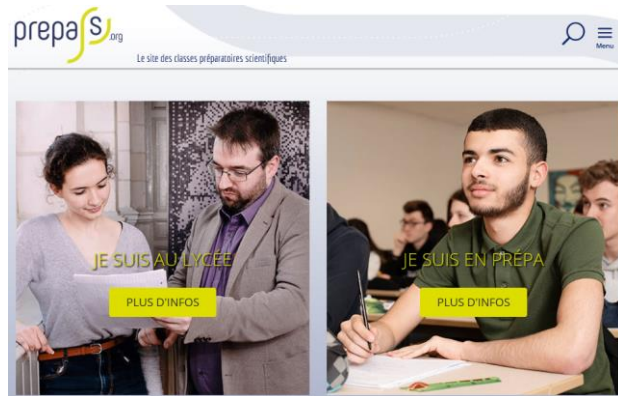


🔗 Les déclinaisons par filières : Retour sur les spécificités des classes préparatoires en fonction des voies choisies

- ➔ Classes préparatoires scientifiques : objectif bac+5
- ➔ Les CPGE scientifiques : Agro-Véto-Géosciences
- ➔ Connaître, ou mieux connaître, les classes préparatoires littéraires
- ➔ Les classes préparatoires économiques et commerciales : un peu d'histoire

🔗 La classe prépa, un tremplin vers la réussite

Union des Professeurs de classes préparatoires Scientifiques



JE SUIS AU LYCÉE

PLUS D'INFOS

- LA FORMATION
- CONCOURS ET ÉCOLES
- CHOISIR MA FILIÈRE
- CHOISIR MON LYCÉE
- RÉFORME DU LYCÉE 2021
- CANDIDATER
- BOURSES, LOGEMENT
- HANDICAP
- SALONS ÉTUDIANTS
- DOCUMENTATION
- FORUM

JE SUIS EN PRÉPA

PLUS D'INFOS

- CHOISIR SON ÉCOLE D'INGÉNIEURS
- LES PROGRAMMES DE CPGE
- LES CONCOURS
- SUJETS ET CORRIGÉS
- APPLI QMAX POUR LA PHYSIQUE-CHIMIE
- RESSOURCES TIPE
- ANNUAIRE DE SITES
- PORTRAIT D'INGÉNIEURS
- FORUM

EN DIRECT

- ➔ Tout savoir sur la réforme du lycée et les classes préparatoires scientifiques
- ➔ Parcoursup : un doute, des questions ?
- ➔ Destination Grandes Écoles : consultez notre base d'aide à l'orientation
- ➔ Forum prepas.org : échangez, communiquez !

ACTUS / AGENDA

- Une question, une chercheuse publié le 20 novembre 2019
- Année des mathématiques publié le 22 novembre 2019
- Olympiades internationales de Chimie 2019 à Paris publié le 22 novembre 2019

PORTRAIT



prepas.org : c'est qui, c'est quoi ?

Le portail des classes préparatoires scientifiques vous renseigne sur les filières, les lycées, les écoles d'ingénieur. Il fournit également aux élèves de ces classes préparatoires un forum, des ressources pédagogiques, des outils actualisés toute l'année par les professeurs.

Ce site internet est créé et édité par l'Union des Professeurs de classes préparatoires Scientifiques (UPS). L'UPS est une association loi 1901, fondée en 1927, qui fédère plus de 90 % des professeurs de mathématiques, physique, chimie et informatique des classes de MPSI, PCSI, PTSI, MP, PC, PSI, PT, TSI, TPC et ATS.

En savoir plus sur l'association UPS

🔗 Les Classes préparatoires aux grandes écoles (C.P.G.E.)

Site du ministère de l'Éducation nationale et de l'Enseignement supérieur et de la recherche, Décembre 2020



Ministère de l'Enseignement supérieur, de la Recherche et de l'Innovation

- ➔ Les classes préparatoires économiques et commerciales
- ➔ Les classes préparatoires littéraires
- ➔ Les classes préparatoires scientifiques
- ➔ Inscriptions
- ➔ Aides aux étudiants
- ➔ Des passerelles entre les universités et les classes préparatoires
- ➔ Ouverture sociale des classes préparatoires aux grandes écoles
- ➔ Bac 2021 : de nouveaux parcours vers les classes préparatoires

Consultez les
ATTENDUS
des
Classes Préparatoires
aux Grandes Écoles
en
🔗 ANNEXE 1

🔗 Dossier Prépas

Site de l'Étudiant





L'art de se préparer à la classe prépa

CAMPUS
LE MONDE | 11.08.2016

La voie de l'excellence nécessite quelques sacrifices et une bonne préparation. Quelques conseils à quelques semaines de la rentrée.

Retour [SOMMAIRE](#)

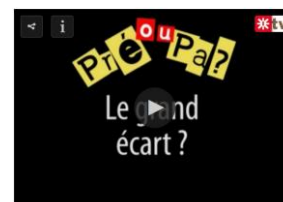
3. TÉMOIGNAGES

Oser la prépa : « Pré ou pa ? »

Mallette postbac Onisep

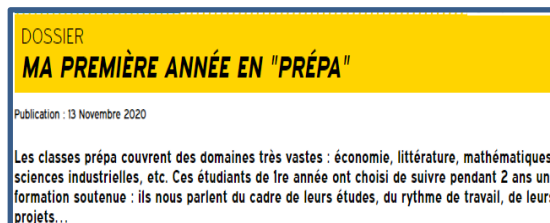
Les classes préparatoires aux grandes écoles constituent un véritable tremplin de réussite pour les études supérieures et l'insertion professionnelle. Pourtant, trop de jeunes et de familles ne s'autorisent pas à envisager cette voie d'orientation.

Ces vidéos ont pour but de bousculer les idées reçues à travers des témoignages d'étudiants actuels de CPGE, de leurs parents, mais aussi d'anciens étudiants et de membres des équipes éducatives. Ces vidéos posent des problématiques en vue de rencontres-débats avec les lycéens et leurs parents.



...en prépa ECT (économique et commerciale, option technologique)

Dans le 17^e arrondissement de Paris, il existe un lycée pas tout à fait comme les autres. L'ENC Bessières est entièrement tourné vers l'après bac. Différentes formations y sont proposées, notamment une CPGE (classe préparatoire aux grandes écoles) économique et commerciale, option technologique (ou prépa ECT). Un cursus en 2 ans qui s'adresse aux bacheliers STMG visant les écoles de commerce.



... en prépa lettres

Lucie et Aurélien sont en 1^{re} année de prépa littéraire au lycée Louis le Grand à Paris. Appelée "Lettres 1^{re} année" (ou hypokhâgne), cette classe permet de suivre un enseignement pluridisciplinaire (français, histoire, langues, philosophie etc.), avant de s'orienter en 2nde année vers une prépa lettres Lyon ou lettres Ulm. Pourquoi ont-ils fait le choix d'une prépa littéraire ? Comment ont-ils vécu cette année ? Quels ont été leurs atouts et leurs points faibles ? Réponses.

... en prépa lettres et sciences sociales

À quelques pas du domaine de Sceaux (92) et de son château, la cité scolaire Lakanal accueille, dans un parc de 10 hectares, près de 2500 élèves. Collège, lycée, classes prépa : l'établissement regroupe trois niveaux d'enseignement. Parmi les prépas, la prépa "lettres et sciences sociales", appelée aussi "B/L" en écho au concours de l'ENS visé. Proposée dans une vingtaine de lycées en France, cette classe mêle enseignements scientifiques et littéraires. Un choix audacieux pour Oriane et Loïs, deux élèves en 1^{re} année (dite "hypokhâgne"). Regards croisés.

... en prépa MPSI (maths, physique, sciences industrielles de l'ingénieur)

Intéressé depuis toujours par les sciences et leurs découvertes, Léo a décidé au lycée d'intégrer une école d'ingénieurs. Parmi les chemins qui y mènent : les CPGE. Actuellement en voie MPSI, au lycée Buffon à Paris, il revient sur cette expérience de la prépa, qu'il juge difficile mais formatrice.

...en prépa PCSI (physique, chimie, sciences de l'ingénieur)

Camille sait déjà qu'elle veut travailler dans la chimie. Robin hésite encore sur son futur domaine d'activité. Tous deux sont en 1^{re} année de prépa PCSI (physique, chimie, sciences de l'ingénieur) au lycée Marcelin Berthelot, à Saint-Maur-des-Fossés (94). Leur objectif : intégrer une école d'ingénieurs sur concours. Retour sur leur nouvelle vie en prépa.

... en prépa TSI (technologie et sciences industrielles)

Issus de la voie technologique, Laurène et Clément ont choisi d'intégrer une prépa TSI (technologie et sciences industrielles) au lycée Richelieu de Rueil-Malmaison. Pendant 2 ans, ils vont travailler dur avec pour objectif de réussir les concours d'entrée en écoles d'ingénieurs. Au programme : des mathématiques, des sciences industrielles de l'ingénieur et de la physique-chimie à haute dose. Regards croisés sur leur 1^{re} année.

... en prépa BCPST (biologie, chimie, physique et sciences de la Terre)

Clélia veut devenir vétérinaire. Quentin aime les sciences et la nature. Après leur bac S, ils se sont tous les deux lancés dans une prépa BCPST (biologie, chimie, physique et sciences de la Terre), au lycée Marcelin Berthelot à Saint-Maur-des-Fossés (94). Avec un même objectif : se préparer au mieux aux concours qu'ils passeront à la fin de la 2^e année de prépa. Leurs impressions sur leurs premiers mois prépa.

... en prépa Prépa CPES-CAAP (Classe préparatoire à l'enseignement supérieur / Classe d'approfondissement en arts plastiques)

Léa et Alice ont réussi à intégrer une formation artistique rare en France : la classe préparatoire à l'enseignement supérieur/classe d'approfondissement en arts plastiques ou CPES-CAAP. Elle permet en un an après le bac d'accéder sur concours ou sur dossier à des formations artistiques supérieures. Élèves au lycée Simone Veil à Valbonne, elles témoignent de leurs premiers pas dans cette classe.

Destination Prépa : le documentaire Vidéo 2015

« Des élèves-ingénieurs qui se lancent dans la production audiovisuelle : forcément, ça vaut le détour. Au programme, 20 minutes pour découvrir l'univers des classes préparatoires.

Trop court ? Trop long ? Suffisant ? À chacun son avis. En tout cas, avec les témoignages et les immersions de « Destination prépa », les étudiants de l'école Centrale de Paris proposent un regard plutôt intéressant sur la prépa.

Casser les clichés sur la prépa

Toute cette aventure est partie d'un constat réalisé par 11 amis de l'école Centrale : le seul documentaire existant sur les classes prépa, réalisé par Envoyé Spécial en 2009, leur paraît être à charge.

« On trouvait que ça ne renvoyait pas une image positive des classes prépa, que c'était trop orienté », explique Augustin Courtier, leader du projet. Alors, on a décidé de faire nous-même notre propre reportage ».

Un projet trop ambitieux ? Pas d'après les 11 étudiants qui le proposent dans le cadre du « projet innovation » qu'ils doivent mener en deuxième année de leur cursus.

« On ne voulait pas faire d'apologie de la prépa »

« Le but n'était pas de faire une apologie de la prépa, mais simplement de présenter la manière dont on l'a vécue », continue Augustin ». Pour cela, ils se sont rendus dans plusieurs lycées, ont réalisé des interviews d'étudiants, de professeurs et de khôllesurs.

Le programme est porté par une voix off plutôt apaisante qui présente des enchaînements de petites séquences. Et on voit à peu près tout ce qui fait les classes prépa : les cours magistraux de mathématiques, les petites pauses au restaurant scolaire, les sessions de travail jusque tard dans la nuit, les khôlles...

Le documentaire plaira, donc, aux élèves de terminale se demandant s'ils sont faits pour la prépa. Avec « Destination prépa », ce sera une bonne entrée dans cet univers si particulier.

Une vision trop édulcorée ?

Cependant, la vision globale me paraît quelque peu édulcorée. Certes, le tout renvoie une image qui me paraît assez représentative, mais il manque le côté pression que l'on ressent, souvent, durant ces deux ans de prépa (j'écrivais même il y a quelques mois qu'en prépa la vie est un long stress fébrile).

Par exemple, toute une partie est consacrée aux devoirs surveillés hebdomadaires, et l'on aurait presque l'impression qu'il s'agit là d'une douce partie de plaisir. On rigole, on s'amuse, mais finalement le documentaire passe sous silence les longues heures d'apprentissage intense qui ont précédé cette épreuve.

Évidemment, en 20 minutes on ne peut pas tout représenter, mais Augustin le concède lui-même : « c'est vrai qu'il y aurait eu davantage à faire du côté du décrochage, de la perte de motivation ».

Un documentaire indispensable pour de futurs préparatoires

Il n'en reste pas moins que ce documentaire est à conseiller à tous les futurs élèves de prépa qui, en cette période de vacances, doivent être en train de se poser moult et moult questions. Alors à tous les élèves désireux de découvrir ce qu'est la classe prépa, je conseille de commencer par visionner le documentaire de France 2 qui présente une année dans différentes prépa, avant de relativiser le tout avec le documentaire de « Destination prépa ».

Mais après tout, il ne faut pas oublier qu'il y a autant d'expériences de la prépa que d'individus qui y prennent part et que tous les documentaires du monde ne seront pas suffisants pour décrire la manière dont vous la vivez. »

16 juillet 2015, par Guillaume Ouattara, Blog « L'ingénu-ingénieur »



<https://bit.ly/2LXEMk4>

Témoignages sur Inspire

 **[La prépa MPSI : le témoignage de Martin](#)**

 **[La CPGE PCSI en détail : le témoignage de Milan](#)**

 **[La prépa PTSI en détail](#)**

 **[La prépa TSI en détail](#)**

 **[La prépa BCPST : le témoignage de Khadija](#)**

 **[La prépa ENS D1 : le témoignage de Roxane](#)**

 **[La prépa ENS D2 : le témoignage de Justine](#)**

 **[La prépa AL : le témoignage de Léna](#)**

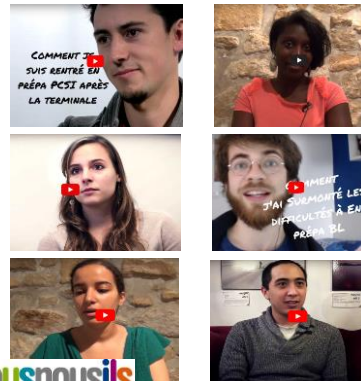
 **[La prépa BL : le témoignage de Vincent](#)**

 **[Témoignages : la classe prépa vue par ses étudiants](#)**

Vous Nous Ils, 3 février 2017



Inspire



CAMPUS

 **[Suivre une classe prépa, c'est comme « rattraper un TGV »](#)** *Le Monde Campus, le 2.11.2015*

Actuels et anciens élèves de CPGE témoignent de leurs années au sein de cette « filière d'élite », et de la façon dont elle a influencé la suite de leur parcours.

l'Étudiant

La prépa, est-ce vraiment l'enfer ? Éléments de réponses à travers 7 portraits d'étudiants *17.01.2017*

Certes, en classe préparatoire, il faut travailler dur, tout le temps. Mais est-ce aussi difficile que le laissent entendre certaines idées reçues ? Pour y voir plus clair, nous avons interrogé sept étudiants qui se sont lancés dans l'aventure. Témoignages.

 **[Lauryn, en maths spé MP : "J'ai noué des amitiés très fortes en prépa"](#)**

Lauryn, 18 ans, étudiante en maths spé MP au lycée Sainte-Geneviève, à Versailles (78) ne s'attendait à intégrer cette prestigieuse prépa. Aujourd'hui, elle apprécie la qualité des cours et l'ambiance entre les élèves.

 **[Carla, en khâgne : "Je n'ai jamais ressenti de compétition entre les élèves de prépa"](#)**

Carla, 19 ans, est étudiante en 2e année de prépa littéraire option LSH au lycée Chateaubriand, à Rennes. Malgré la quantité de travail à abattre, Carla continue à avoir des hobbies et a créé des liens forts avec les autres élèves.

 **[Haucine, étudiant à Kedje : "La prépa a bouleversé mon rythme de vie"](#)**

Pour Haucine, 22 ans, la voie de la prépa était une évidence. Admis en filière ECS, il a vu sa vie complètement transformée, mais ça en valait la peine. Il a pu intégrer l'école qu'il visait : Kedje, à Marseille.

 **[Quentin, en licence scientifique : "En février, je n'en pouvais plus de la prépa"](#)**

Quentin, 19 ans, était dans les premiers de sa classe en terminale S. Malgré ses bons résultats en maths et en physique, il n'aura tenu que six mois en prépa MPSI. Aujourd'hui, en licence scientifique, à l'université Lille 1, il ne regrette pas ses choix.

 **[Flore, en prépa HEC : "Il y a un énorme écart de niveau entre la terminale et la prépa"](#)**

Le niveau de Flore en terminale S était excellent. Mais depuis son admission en prépa économique voie scientifique à Ipésup, à Paris, l'étudiante de 19 ans a vu ses notes chuter énormément. Elle consacre la majeure partie de son temps à travailler.

Maxime, étudiant à Burgundy School of Business : "Je n'étais pas prêt pour la logique de la prépa"

Maxime, pourtant bon élève, a redoublé sa terminale pour se réorienter en filière ES et intégrer une prépa économique. Il a, cependant, abandonné pour s'inscrire en licence AES à la fac. À 24 ans, Il s'épanouit à la Burgundy School of Business, à Dijon.

[Retour SOMMAIRE](#)

4. RECHERCHER UNE CLASSE PRÉPARATOIRE



www.parcoursup.fr

Moteur de recherche des formations

Recherche des formations

Veillez entrer votre recherche par mots clés, par exemple "licence chimie Toulouse" ou "pass Limoges"

Effacer les filtres

17 formations correspondent à votre recherche dans cette académie. Au total 18 formations correspondent à votre recherche. Cliquez ici pour afficher toutes les formations.

Lycée Andre Bouloche (Livry-Gargan - 93)
CPGE - ENS Rennes D1
Voir la fiche Formations similaires

Lycée polyvalent de Cachan (94)
CPGE - ENS Rennes D1
Etablissements avec internat pour filles et garçons
Voir la fiche Formations similaires

Lycée François 1er (Le Havre - 76)
CPGE - ENS Rennes D1
Taux d'accès 67%
Général 100% Techno 0% Pro 0%

Lycée Jean Perrin (Marseille 10e Arrondissement - 13)
CPGE - ENS Rennes D1
Etablissements avec internat pour filles et garçons
Taux d'accès 59%
Général 100% Techno 0% Pro 0%

Lycée Marie Curie (Sceaux - 92)
CPGE - ENS Rennes D1
Taux d'accès 57%
Général 100% Techno 0% Pro 0%

925 formations correspondantes

Types d'établissement
Types de formation

Le site utilise des cookies. En poursuivant votre navigation sur ce site, vous en acceptez l'utilisation. En savoir plus

[Retour SOMMAIRE](#)

5. LES CLASSES PRÉPARATOIRES DANS L'ACADÉMIE DE BORDEAUX



Les classes préparatoires dans l'académie de Bordeaux - Rentrée 2019

A télécharger PDF 2 pages - Onisep Nouvelle Aquitaine – Infos de l'après bac-Rentrée 2020 – les classes préparatoires - janvier 2020



LES CLASSES PRÉPARATOIRES DANS L'ACADÉMIE DE BORDEAUX

Classes préparatoires économiques et commerciales Générales (ECG)

- ▶ **Lycée Nicolas Brémontier, Bordeaux** ▶ EC Voie Technologique
🔗 [Présentation](#) / [Site de la Prépa](#) / [Plaquette ECT](#)
- ▶ **Lycée Michel de Montaigne, Bordeaux** ▶ EC Voie Générale
🔗 [Les prépas](#) / [Infos et Organisation de la nouvelle prépa ECG](#)
- ▶ **Lycée Sainte-Marie Grand Lebrun, Bordeaux (Privé sous contrat)** ▶ EC Voie Générale
🔗 [EC Voie Générale \(ECG\)](#)
- ▶ **Lycée René Cassin, Bayonne** ▶ EC Voie Générale
🔗 [EC Voie Générale](#)
- ▶ **Lycée Louis Barthou, Pau** ▶ EC Voie Générale
🔗 [Les CPGE](#) / [Présentation des CPGE](#) / [EC Voie Générale](#)
- ▶ **Lycée Gustave Eiffel, Bordeaux** ▶ ENS D1 économie, droit et gestion ▶ ENS D2 économie et gestion
🔗 [E.N.S. D1](#) / [E.N.S. D2](#)

Classes préparatoires littéraires

- ▶ **Lycée Bertrand de Born, Périgueux** ▶ Lettres
🔗 [Lettres \(A/L\)](#)
- ▶ **Lycée Camille Jullian, Bordeaux** ▶ Lettres ▶ CPES
🔗 [Lettres \(A/L\)](#) / [CPES/Clésup](#)
- ▶ **Lycée Michel de Montaigne, Bordeaux** ▶ Lettres ▶ Lettres et sciences sociales
🔗 [Les prépas](#) / [Plaquette A/L](#) / [Plaquette B/L](#)
- ▶ **Lycée Louis Barthou, Pau** ▶ Lettres
🔗 [Les CPGE](#) / [Présentation des CPGE](#) / [Les prépas littéraires](#)

Classes préparatoires scientifiques

- ▶ **Lycée Bertrand de Born, Périgueux** ▶ PCSI
🔗 [PCSI](#)
- ▶ **Lycée agricole, Blanquefort** ▶ ATS Bio
🔗 [ATS Bio \(Prépa 1 an post bac+2\)](#)
- ▶ **Lycée Kastler, Talence** ▶ TCP
🔗 [TCP](#)
- ▶ **Lycée Camille Jullian, Bordeaux** ▶ MPSI ▶ PCSI
🔗 [Prépas Scientifiques](#) / [Filière MPSI/MP](#) / [Filière PCSI/PC](#)
- ▶ **Lycée Gustave Eiffel, Bordeaux** ▶ PCSI ▶ PCSI-SI ▶ PTSI ▶ ATS
🔗 [Les prépas scientifiques](#)
🔗 [PCSI](#) / [PTSI](#) / [ATS \(Prépa 1 an post bac+2\)](#)
- ▶ **Lycée Michel de Montaigne, Bordeaux** ▶ MPSI ▶ PCSI ▶ BCPST ▶ MP2I
🔗 [Les prépas](#) / [MPSI - PCSI](#) / [BCPST](#) / [MP2I](#)
- ▶ **Lycée Sainte-Marie Grand Lebrun, Bordeaux (Privé sous contrat)** ▶ MPSI
🔗 [MPSI](#)
- ▶ **Lycée René Cassin, Bayonne** ▶ PCSI
🔗 [PCSI](#)
- ▶ **Lycée Louis Barthou, Pau** ▶ MPSI ▶ PCSI ▶ BCPST
🔗 [Les CPGE](#) / [Présentation des CPGE](#) / [MPSI - PCSI](#) / [BCPST](#)
- ▶ **Lycée St-Cricq, Pau** ▶ TSI
🔗 [TSI](#) / [Site de la Prépa](#)
- ▶ **Lycée Cantau, Anglet** ▶ ATS
🔗 [ATS Génie civil](#) (Prépa 1 an post bac+2)

🔗 [Retour SOMMAIRE](#)

6. STATISTIQUES D'ADMISSION EN C.P.G.E.

- 🔗 [Statistiques d'admission en CPGE dans l'académie de Bordeaux](#) (site Onisep Acad. de Bordeaux)

Publication : janvier 2019 - Il s'agit des données 2018.

Admissions en CPGE - public
Admission_CPGE public_Parcoursup 2018.pdf (242,10 ko)

Admissions en CPGE - privé
Admission_CPGE privé_Parcoursup 2018.pdf (214,69 ko)



Les statistiques d'admission 2019 seront bientôt en ligne.

- 🔗 [Statistiques d'admission en CPGE via Parcoursup](#)

Sur la fiche formation :

[Voir la fiche](#)

Pour plus d'informations sur la filière ou la formation, poursuivez votre recherche :

- Formation
- Etablissement
- Connaissances et compétences attendues
- Crières généraux d'examen des vœux
- Débouchés
- Contact, coordonnées et chiffres clés

[Fiche filière sur Terminales 2020-2021](#) | [Site internet de l'établissement](#)

Contact et coordonnées | **Chiffres clés**

Rapport public d'examen des vœux 2020

Chiffres clés

96 places l'année précédente	1084 vœux formulés l'année précédente
449 candidats ayant reçu une proposition d'admission l'année précédente	

↩ Retour [SOMMAIRE](#)

7. SITES D'ASSOCIATIONS D'ENSEIGNANTS DE C.P.G.E.

On trouve sur ces sites de nombreuses informations sur les classes préparatoires aux grandes écoles.

➔ Prépas économiques et commerciales

- 🔗 [Infoprépa](#) Site d'information sur les Classes Préparatoires Économiques et Commerciales

Tout sur la prépa – Les matières par voie – Les grandes écoles – Les débouchés



- 🔗 [Le site des prépas ENS D1](#)

Tout sur les prépas D1 > La filière / Les prépas / Classement ENS / Débouchés par prépa / Actus / Témoignages / FAQ

➔ Prépas littéraires

- 🔗 [Site des classes préparatoires littéraires](#) Association des Professeurs de Premières et de Lettres Supérieures (APPLS)

- 🔗 [PrépaBL](#) Le site des classes préparatoires Lettres et sciences sociales (B/L)

Ce site, consacré aux classes préparatoires lettres et sciences sociales (ou classes préparatoires B/L), est réalisé par l'APKHKSES, association des professeurs de khâgne et d'hypokhâgne en sciences économiques et sociales.

Présentation de la filière BL / Entrer en BL / Débouchés de la filière BL / Ressources élèves de BL

- 🔗 [APML](#) Association des Professeurs de Mathématiques en classes préparatoires B/L

➔ Prépas scientifiques

- 🔗 [Le site des classes préparatoires scientifiques](#) Union des Professeurs de classes préparatoires Scientifiques (UPS)

L'UPS est une association dont les membres sociétaires sont professeurs scientifiques de classes préparatoires scientifiques. Il regroupe la quasi-totalité des professeurs de chimie, mathématiques, physique et informatique des classes préparatoires aux grandes écoles scientifiques.

- 🔗 [UPA](#) Union des professeurs des CPGE agronomiques, biologiques, géologiques et vétérinaires

Site de l'Association des Professeurs Scientifiques des Classes Préparatoires BCPST et TB

- 🔗 [UPSTI](#) Union des Professeurs de Sciences et Techniques Industrielles

L'Union des Professeurs de Sciences et Techniques Industrielles, créée en 1982, anime un réseau de plus de 700 Professeurs, répartis dans 300 établissements, en France et à l'étranger, exerçant notamment dans les Classes Préparatoires aux Grandes Ecoles (CPGE) scientifiques.

Qu'est-ce qu'être ingénieur-e ? Les Sciences de l'Ingénieur et l'Informatique : qu'est-ce que c'est ? Les Sciences de l'Ingénieur et l'informatique en Classes Préparatoires La filière scientifique et technologique des Classes Préparatoires

[Retour SOMMAIRE](#)

8. LES CONCOURS APRÈS LA PRÉPA

→ Écoles d'ingénieurs

[Écoles d'ingénieurs : concours, mode d'emploi](#) Septembre 2019 

[Les concours](#) 

[Choisir son école](#)

[Concours d'Écoles d'Ingénieurs Post-prépa](#) 

[Concours d'Écoles d'Ingénieurs Post-prépa](#) 

[Ecoles d'ingénieurs relevant de la Conférence des Grandes Ecoles](#) 

[Rechercher une école d'ingénieurs](#) 

→ Écoles agronomiques, sciences de la terre/eau/environnement, vétérinaires

[Tout sur les concours et les écoles sur le site de l'UPA](#)  Union des professeurs des classes préparatoires aux grandes écoles agronomiques, biologiques, géologiques et vétérinaires

[Les différents concours après une ATS bio, une prépa BCPST ou TB](#) 

[Le concours des ENV \(Ecoles nationales de vétérinaires\)](#) 

[Service des Concours Agronomiques et Vétérinaires](#) 

[Concours G2E \(géologie, eau et environnement\)](#) 

→ Écoles supérieures de commerce / Ecoles de management

[Intégrer une école de commerce après une prépa](#) Novembre 2020 

Les concours de la BCE et des ECRICOME sont les deux grands concours communs après prépa.

[Banque commune d'épreuves \(BCE\)](#)

La BCE, banque commune d'épreuves, organise le concours d'accès au programme « Grande École » de 21 grandes écoles de management et de 5 écoles associées.



[ECRIMONE PREPA](#)

Le concours ECRICOME PREPA est la banque d'épreuves communes à 3 grandes écoles de management (Kedge BS, NEOMA BS, ICN Nancy Metz).



[Écoles de commerce : tous les concours après prépa à la loupe](#) 

L'Etudiant, janvier 2018

[Classement SIGEM 2020 : les écoles de commerce ont toujours la cote](#) 

L'Etudiant, août 2020

→ Débouchés offerts à partir de la banque d'épreuves littéraires

[Débouchés offerts à partir de la Banque d'épreuves littéraires des écoles normales supérieures - session 2020](#)

B.O. n° 45 du 5 décembre 2019

→ Écoles normales supérieures

[Les écoles normales supérieures \(ENS\)](#) 

Onisep, août 2018



[École normale supérieure - Paris](#)

[École normale supérieure Paris-Saclay](#)

- 🔗 [École normale supérieure de Lyon](#)
- 🔗 [École normale supérieure de Rennes](#)
- 🔗 [Les concours](#)

Filière BCPST Filière MP Filière PC Filière PSI
Filière Lettres-BEL Filière Sciences sociales



🔗 [Retour SOMMAIRE](#)

9. « PALMARÈS » & STATISTIQUES DES CPGE (L'Étudiant / SCEI)

- 🔗 [Palmarès : le classement 2021 des meilleures prépas](#)

L'Étudiant, janvier 2020

Le classement 2020 des meilleures prépas scientifiques
Le classement 2020 des meilleures prépas économiques et commerciales
Le classement 2020 des meilleures prépas littéraires



- 🔗 [Statistiques par lycée pour les concours scientifiques du site SCEI](#)



Service Concours Ecoles d'Ingénieurs

_ Statistiques 2020 Statistiques tous concours confondus

MP	PT
- Statistiques générales	- Statistiques générales
PC	BCPST
- Statistiques générales	- Statistiques générales
PSI	TSI
- Statistiques générales	- Statistiques générales
TPC	TB
- Statistiques générales	- Statistiques générales

Statistiques réalisées le 28/09/2020 et portant sur la population globale des concours

🔗 [Retour SOMMAIRE](#)

10. DOCUMENTS PAPIER À CONSULTER



176 pages, Novembre 2020

🔗 [CLIC ICI](#)



176 pages, novembre 2019

🔗 [CLIC ICI](#)



312 pages, novembre 2019

🔗 [CLIC ICI](#)

- En consultation au CDI du lycée et dans les CIO
- Achat sur le site web de l'ONISEP (onglet [Librairie](#))



L'info nationale et régionale
sur les formations et les métiers

11. UN MOOC SUR LES CLASSES PRÉPARATOIRES ÉCONOMIQUES ET COMMERCIALES

FUN MOOC cpge-economiques "De la Prépa aux Grandes Ecoles de Commerce: le bon parcours

De la Prépa aux Grandes Ecoles de Commerce : le bon parcours pour moi?

Les thématiques : Education et formation | Orientation

ESCP EUROPE | APHEC | SKEMA

S'inscrire

Fin d'inscription : 19 Jul 2020

Début du Cours : 25 Nov 2019

Fin du cours : 23 Jul 2020

Effort estimé : 00:20 h/semaine

Lycée | Classe préparatoire économique et commerciale | Grande école de commerce | Entreprise

<https://bit.ly/2YsR0at>

Que vous soyez lycéen, étudiant, parent ou professeur ou simple curieux, ce MOOC est fait pour vous si vous vous intéressez aux classes préparatoires économiques et commerciales (Anciennement " Prépa HEC ") et grandes écoles de commerce. Vous vous demandez, par exemple, ce qu'on étudie en prépa, quelles écoles on peut intégrer, quelles sont les chances de réussite, quels métiers on peut faire après une école ? Ce MOOC répondra à toutes vos interrogations.

Dans ce MOOC, vous découvrirez :

- ▶ Le fonctionnement des classes préparatoires économiques et commerciales après un baccalauréat ES, S et STMG : les modalités de recrutement, le contenu des cours, les différents débouchés.
- ▶ Le fonctionnement des grandes écoles de commerce qu'on intègre après une classe préparatoire économique et commerciale : les concours de recrutement, le contenu de la formation, les débouchés professionnels.

Contenu et format

Le MOOC se déroule sur une période de 3 semaines. Vous aborderez ce MOOC à travers trois thématiques :

- la découverte des classes préparatoires économiques et commerciales
- la découverte des grandes écoles de commerce
- la préparation et la candidature en classe préparatoire.

Pour préparer chacun de ces thèmes, vous aurez à visualiser différentes capsules vidéos ainsi qu'à répondre à un petit questionnaire pour faire le point sur votre apprentissage. Vous aurez également accès à un forum pour échanger avec les responsables de participants.

Retour [SOMMAIRE](#)

12. CPGE : JOURNÉES PORTES OUVERTES 2020



Lycée GUSTAVE EIFFEL, Bordeaux https://www.eiffel-bordeaux.org → CPGE --> PCSI / PCSI SI / PTSI / ENS D1 / ENS D2 / ATS (post bac+2)	Samedi 30 janvier Samedi 27 février	9h-16h
Lycée CAMILLE JULLIAN, Bordeaux http://camillejullian.com → CPGE --> Lettres / CPES-Clésup / MPSI / PCSI	Samedi 30 janvier	9h-16h
Lycée MONTAIGNE, Bordeaux http://montaigne-bordeaux.fr → CPGE --> Lettres / Lettres & sciences sociales / ECG / MPSI / PCSI / MP2I / BCPST	Samedi 27 février	9h-16h
Lycée BRÉMONTIER, Bordeaux www.lyceebremontier.fr → CPGE --> ECT / ATS Economie et gestion (post Bac+2)	Mercredi 3 février	13h-17h
Lycée privé SAINTE-MARIE GRAND LEBRUN, Bordeaux https://grandlebrun.com/cpge → CPGE --> ECG / MPSI	Samedi 27 février	9h-13h
Lycée KASTLER, Talence http://www.lyceekastler.fr → CPGE --> TPC	Samedi 27 février	9h-13h
Lycée BERTRAN DE BORN, Périgueux https://etablissementbertrandeborn.net → CPGE --> Lettres / PCSI	Samedi 27 février	9h30-12h30 14h-17h
Lycée CANTAU, Anglet http://ats-lycee-cantau.fr	Samedi 30 janvier	9h-13h

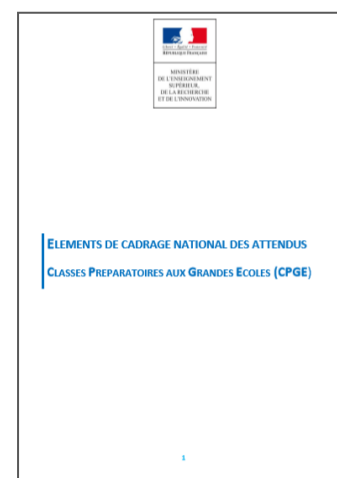
→ CPGE --> ATS GeCi (post Bac+2)		
Lycée RENÉ CASSIN , Bayonne http://joomla.lyceecassinbayonne.fr → CPGE --> ECE / PCSI	Samedi 30 janvier	9h-13h
Lycée LOUIS BARTHO , Pau http://www.cyberlycee.fr/barthou/site → CPGE --> Lettres / ECS / BCPST / MPSI / PCSI	Mercredi 3 février	14h-17h
Lycée SAINT-CRICQ , Pau http://www.prepatsipau.fr CPGE --> TSI	Non communiqué	

► **Toutes les dates de Journées Portes ouvertes sont disponibles sur Parcoursup 2021.**

Retour [SOMMAIRE](#)

13. ANNEXE 1 : LES ATTENDUS DES C.P.G.E.

Source



FILIERE CPGE SCIENTIFIQUES

BCPST (biologie, chimie, physique et sciences de la Terre)

- S'intéresser aux domaines de la biologie et de la géologie et aux démarches associées (analyse, modélisation, résolution de problème, expérimentation et communication).
- Disposer de compétences dans les disciplines scientifiques. Ces compétences peuvent être attestées notamment par les résultats obtenus en première et au cours de l'année de terminale en sciences de la vie et de la terre, physique-chimie et mathématiques.
- Posséder des aptitudes à un travail approfondi et des capacités d'organisation.
- Disposer de compétences de réflexion, d'argumentation et d'expression, écrites et orales, attestées par les résultats dans les classes de première et de terminale.

MPSI (mathématiques, physique et sciences de l'ingénieur)

- S'intéresser aux domaines des mathématiques et des sciences ainsi qu'aux démarches associées (analyse, modélisation, résolution de problème, expérimentation et communication).
- Disposer de compétences dans les disciplines scientifiques. Ces compétences peuvent être attestées notamment par les résultats obtenus en première et au cours de l'année de terminale en mathématiques, physique-chimie et, le cas échéant, en sciences de l'ingénieur ou en informatique.
- Posséder des aptitudes à un travail approfondi et des capacités d'organisation.
- Disposer de compétences de réflexion, d'argumentation et d'expression, écrites et orales, attestées par les résultats dans les classes de première et de terminale.

PCSI (physique, chimie et sciences de l'ingénieur)

- S'intéresser aux domaines des sciences et des mathématiques ainsi qu'aux démarches associées (analyse, modélisation, résolution de problème, expérimentation et communication).
- Disposer de compétences dans les disciplines scientifiques. Ces compétences peuvent être attestées notamment par les résultats obtenus en première et au cours de l'année de terminale en physique-chimie, mathématiques et, le cas échéant, en sciences de l'ingénieur ou en informatique.
- Posséder des aptitudes à un travail approfondi et des capacités d'organisation.
- Disposer de compétences de réflexion, d'argumentation et d'expression, écrites et orales, attestées par les résultats dans les classes de première et de terminale.

PTSI (physique, technologie et sciences de l'ingénieur)

- S'intéresser aux domaines des sciences, de la technologie et des mathématiques ainsi qu'aux démarches associées (analyse, modélisation, résolution de problème, expérimentation et communication).
- Disposer de compétences dans les disciplines scientifiques. Ces compétences peuvent être attestées notamment par les résultats obtenus en première et au cours de l'année de terminale en physique-chimie, mathématiques et, le cas échéant, en sciences de l'ingénieur ou en informatique.
- Posséder des aptitudes à un travail approfondi et des capacités d'organisation.
- Disposer de compétences de réflexion, d'argumentation et d'expression, écrites et orales, attestées par les résultats dans les classes de première et de terminale.

TB (technologie et biologie)

- ➔ S'intéresser aux domaines de la biologie et des biotechnologies et aux démarches associées (analyse, modélisation, résolution de problème, expérimentation et communication).
- ➔ Disposer de compétences dans les disciplines scientifiques et technologiques. Ces compétences peuvent être attestées notamment par les résultats obtenus en première et au cours de l'année de terminale en biotechnologies, biologie, physique-chimie et mathématiques.
- ➔ Posséder des aptitudes à un travail approfondi et des capacités d'organisation.
- ➔ Montrer des dispositions au travail collaboratif et à la conduite de projets scientifiques et technologiques.
- ➔ Être prêt à développer des compétences de réflexion, d'argumentation et d'expression en français, en philosophie et en langues vivantes.

TPC (technologie, physique et chimie)

- ➔ S'intéresser aux domaines de la physique-chimie et aux démarches associées, (analyse, modélisation, résolution de problème, expérimentation et communication).
- ➔ Disposer de compétences dans les disciplines scientifiques et technologiques. Ces compétences peuvent être attestées notamment par les résultats obtenus en première et au cours de l'année de terminale en physique-chimie et en mathématiques.
- ➔ Posséder des aptitudes à un travail approfondi et des capacités d'organisation.
- ➔ Montrer des dispositions au travail collaboratif et à la conduite de projets scientifiques et technologiques.
- ➔ Être prêt à développer des compétences de réflexion, d'argumentation et d'expression en français, en philosophie et en langues vivantes.

TSI (technologie et sciences industrielles)

- ➔ S'intéresser aux domaines des sciences et de la technologie et aux démarches associées (analyse, modélisation, résolution de problème, expérimentation et communication).
- ➔ Disposer de compétences dans les disciplines scientifiques et technologiques. Ces compétences peuvent être attestées notamment par les résultats obtenus en première et au cours de l'année de terminale dans les enseignements technologiques, en physique-chimie et en mathématiques.
- ➔ Posséder des aptitudes à un travail approfondi et des capacités d'organisation.
- ➔ Montrer des dispositions au travail collaboratif et à la conduite de projets scientifiques et technologiques.
- ➔ Être prêt à développer des compétences de réflexion, d'argumentation et d'expression en français, en philosophie et en langues vivantes.

ENS Cachan C

- ➔ S'intéresser aux domaines de la création passée et contemporaine dans leur diversité et complémentarité.
- ➔ Disposer de compétences dans les différents champs des humanités et scientifiques. Ces compétences peuvent être attestées notamment par les résultats obtenus en première et au cours de l'année de terminale.
- ➔ Démontrer des compétences en matière d'expression écrite et orale en français et dans une langue étrangère afin de pouvoir argumenter un raisonnement et soutenir une conversation.
- ➔ Posséder des capacités d'organisation et d'autonomie, mais également des dispositions au travail en équipe.
- ➔ Avoir une curiosité sur le monde et les phénomènes de société et développer son sens de l'imagination et de l'initiative.

MP2I (Mathématiques, Physique, Ingénierie et Informatique)

S'intéresser aux domaines de l'informatique, des mathématiques, et des sciences ainsi qu'aux démarches associées (analyse, modélisation, résolution de problème, programmation, expérimentation et communication).

Disposer de compétences dans les disciplines scientifiques. Ces compétences peuvent être attestées notamment par les résultats obtenus en première en mathématiques, physique chimie et le cas échéant en informatique ou en sciences de l'ingénieur et au cours de l'année de terminale en mathématiques, et le cas échéant en informatique, physique-chimie ou en sciences de l'ingénieur.

Posséder des aptitudes à un travail approfondi et des capacités d'organisation.

Disposer de compétences de réflexion, d'argumentation et d'expression, écrites et orales, attestées par les résultats dans les classes de première et de terminale.

FILIERE CPGE ECONOMIQUES ET COMMERCIALES

ECE – Option économique

- ➔ S'intéresser à l'économie, la sociologie et à l'histoire du monde contemporain.
- ➔ Disposer d'un bon niveau de connaissances, en particulier en sciences économiques et sociales mais également en mathématiques et dans les disciplines des humanités : lettres, langues, philosophie, histoire-géographie. Ces niveaux peuvent être attestés par les résultats obtenus en première, à l'épreuve anticipée de français et au cours de l'année de terminale.
- ➔ Posséder des aptitudes à un travail approfondi et des capacités d'organisation.
- ➔ Montrer des qualités de réflexion, d'argumentation et de rédaction et être apte à mener des raisonnements rigoureux.

ECS – Option scientifique

- ➔ S'intéresser à l'histoire, la géographie et la géopolitique du monde contemporain.
- ➔ Disposer d'un bon niveau de connaissances, en particulier en histoire-géographie mais également en mathématiques et dans les disciplines des humanités : lettres, langues, philosophie. Ces niveaux peuvent être attestés par les résultats obtenus en première, à l'épreuve anticipée de français et au cours de l'année de terminale.
- ➔ Posséder des aptitudes à un travail approfondi et des capacités d'organisation.
- ➔ Montrer des qualités de réflexion, d'argumentation et de rédaction et être apte à mener des raisonnements rigoureux.

ECT – Option technologique

- ➔ S'intéresser à la vie de l'entreprise et aux métiers du management (stratégie, finance, marketing, gestion des ressources humaines, gestion des systèmes d'information, entrepreneuriat).
- ➔ Disposer d'un bon niveau de connaissances en économie-droit, en management et en sciences de gestion, attesté par les résultats obtenus en première et au cours de l'année de terminale, et être prêt à s'investir dans l'ensemble des autres disciplines.
- ➔ Posséder des aptitudes à un travail régulier et des capacités d'organisation, d'écoute, de persévérance et de curiosité.
- ➔ Montrer des qualités de réflexion, d'argumentation, d'expression écrite et orale et une capacité à mener des raisonnements logiques.

ENS Rennes D1

- ➔ S'intéresser aux questions contemporaines et d'actualité, notamment dans le domaine des sciences sociales, et avoir un intérêt pour les disciplines juridiques et économiques.
- ➔ Disposer d'un solide niveau de culture générale et de compétences d'analyse, de synthèse et d'expression écrite et orale en français et en langues étrangères. Ces compétences peuvent être attestées par les résultats obtenus en première, à l'épreuve anticipée de français et au cours de l'année de terminale en langues vivantes, philosophie, histoire-géographie et, le cas échéant, en sciences économiques et sociales.
- ➔ Posséder des aptitudes à un travail soutenu et approfondi ainsi que des capacités d'organisation.
- ➔ Faire preuve d'une curiosité intellectuelle pour les questions abordées dans les disciplines mentionnées.

ENS Paris-Saclay D2

- ➔ S'intéresser à l'économie.
- ➔ Disposer d'un bon niveau de connaissances en mathématiques, en sciences économiques et sociales (le cas échéant) et, plus globalement, disposer de compétences d'analyse, de synthèse et d'expression écrite et orale en français et en langues étrangères. Ces compétences peuvent être attestées par les résultats obtenus en première, à l'épreuve anticipée de français et au cours de l'année de terminale en mathématiques, langues vivantes, philosophie, histoire-géographie et, le cas échéant, en sciences économiques et sociales.
- ➔ Posséder des aptitudes à un travail soutenu et approfondi ainsi que des capacités d'organisation.
- ➔ Faire preuve d'une curiosité intellectuelle pour les questions abordées dans les disciplines mentionnées pour appréhender l'étude des problématiques économiques.

St Cyr – Option économique

- ➔ Être intéressé par une carrière militaire et avoir une bonne aptitude physique.
- ➔ S'intéresser à l'économie, la sociologie et à l'histoire du monde contemporain ; disposer d'un bon niveau de connaissances en sciences économiques et sociales (le cas échéant) ainsi qu'en mathématiques et dans les disciplines des humanités : lettres, langues, philosophie, histoire-géographie. Ces niveaux peuvent être attestés par les résultats obtenus en première, à l'épreuve anticipée de français et au cours de l'année de terminale.
- ➔ Posséder des aptitudes à un travail approfondi et des capacités d'organisation.
- ➔ Montrer des qualités de réflexion, d'argumentation et de rédaction et être apte à mener des raisonnements rigoureux.

FILIERE CPGE LITTERAIRES

B/L – Lettres et sciences sociales

- ➔ S'intéresser aux disciplines des humanités, aux sciences économiques et sociales, aux mathématiques ainsi qu'aux croisements entre ces différentes disciplines.
- ➔ Disposer d'un bon niveau de connaissances en mathématiques, en sciences économiques et sociales (le cas échéant) et dans les disciplines des humanités : lettres, langues, philosophie, histoire-géographie. Ce niveau peut être attesté par les résultats obtenus en première, à l'épreuve anticipée de français et au cours de l'année de terminale.
- ➔ Posséder des aptitudes à un travail approfondi et des capacités d'organisation.
- ➔ Montrer des qualités de réflexion, d'argumentation et de rédaction et être apte à mener des raisonnements rigoureux.

Lettres

- ➔ S'intéresser à l'ensemble des disciplines des humanités et disposer d'un bon niveau dans ces disciplines : lettres, histoire-géographie, philosophie, langues anciennes ou vivantes, arts. Ce niveau peut être attesté par les résultats obtenus en première, à l'épreuve anticipée de français et au cours de l'année de terminale.
- ➔ Posséder des aptitudes à un travail approfondi et des capacités d'organisation.
- ➔ Montrer des qualités de réflexion, d'argumentation et d'expression, à l'écrit comme à l'oral.
- ➔ Faire preuve d'une curiosité intellectuelle pour les questions abordées dans les disciplines mentionnées et avoir du goût pour l'accès aux connaissances par toute forme de lecture.

École nationale des Chartes

- ➔ S'intéresser à l'histoire et aux langues anciennes et disposer d'un bon niveau dans les disciplines des humanités : lettres, histoire-géographie, philosophie, langues anciennes ou vivantes, arts. Ce niveau peut être attesté par les résultats obtenus en première, à l'épreuve anticipée de français et au cours de l'année de terminale.
- ➔ Posséder des aptitudes à un travail approfondi et des capacités d'organisation.
- ➔ Montrer des qualités de réflexion, d'argumentation et d'expression, à l'écrit comme à l'oral.
- ➔ Faire preuve d'une curiosité intellectuelle pour les questions abordées dans les disciplines mentionnées et avoir du goût pour l'accès aux connaissances par toute forme de lecture.

ST Cyr – Option lettres et sciences humaines

- ➔ Être intéressé par une carrière militaire et avoir une bonne aptitude physique.
- ➔ S'intéresser à l'ensemble des disciplines des humanités et disposer d'un bon niveau dans ces disciplines : lettres, histoire-géographie, philosophie, langues vivantes. Ce niveau peut être attesté par les résultats obtenus en première, à l'épreuve anticipée de français et au cours de l'année de terminale.
- ➔ Posséder des aptitudes à un travail approfondi et des capacités d'organisation.
- ➔ Montrer des qualités de réflexion, d'argumentation et d'expression, à l'écrit comme à l'oral.

14. ANNEXE 2 : DONNÉES STATISTIQUES

Les étudiants en classes préparatoires aux grandes écoles en 2018-2019

Note Flash n° 3 - Février 2019

A la rentrée 2018, 85 100 étudiants sont inscrits en classes préparatoires aux grandes écoles (C.P.G.E.), effectif en diminution de 1,6 % par rapport à 2017. Cette baisse concerne à la fois la première et la deuxième année et affecte essentiellement la filière économique. Les écoles de Paris – Ile-de-France sont les plus touchées.



Document statistique intitulé "Note Flash du SIES" daté de février 2019, portant sur "Les étudiants en classes préparatoires aux grandes écoles en 2018-2019". Le document présente des données sur l'effectif des étudiants, réparti par filière (économique, littéraire, scientifique) et par région (notamment Paris-Ile-de-France). Il mentionne une diminution de 1,6% de l'effectif total par rapport à 2017.

 [Retour SOMMAIRE](#)

IMPORTANT :

Les informations contenues dans ce document, ne sont pas opposables au CIO de Talence Mérignac, elles sont susceptibles de modification.