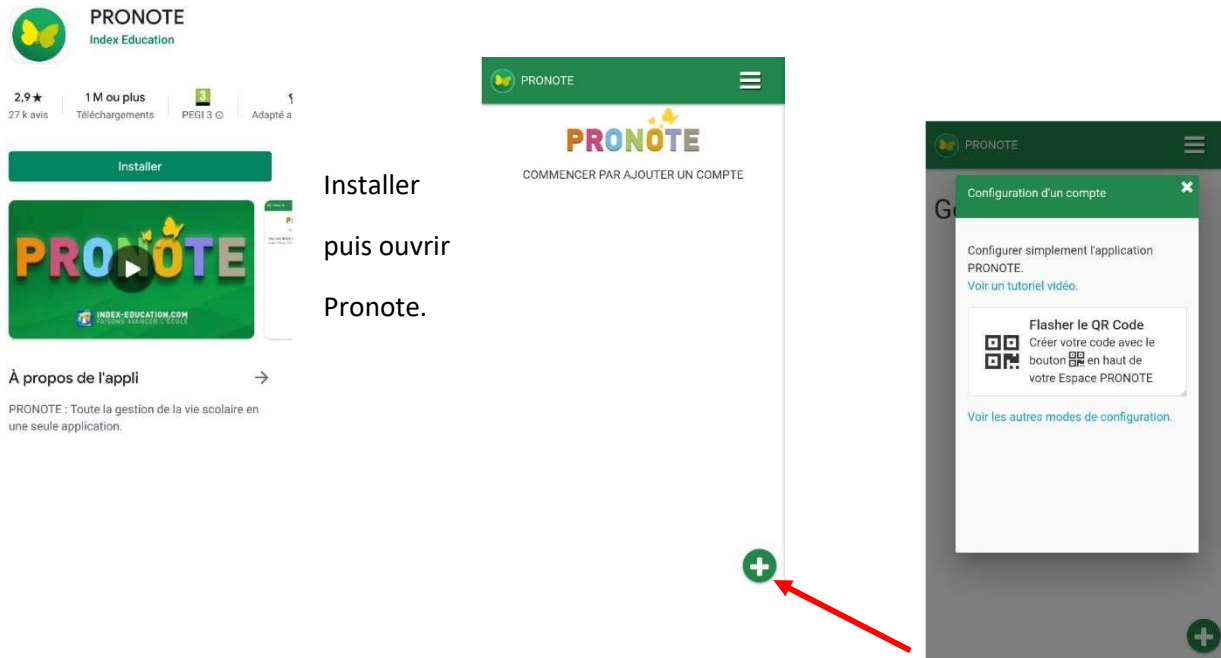


Installer Pronote sur son smartphone :

PARTIE 1 : Installer Pronote sur son smartphone

Installer l'application Pronote sur votre smartphone (application disponible via le Play Store ou App Store).



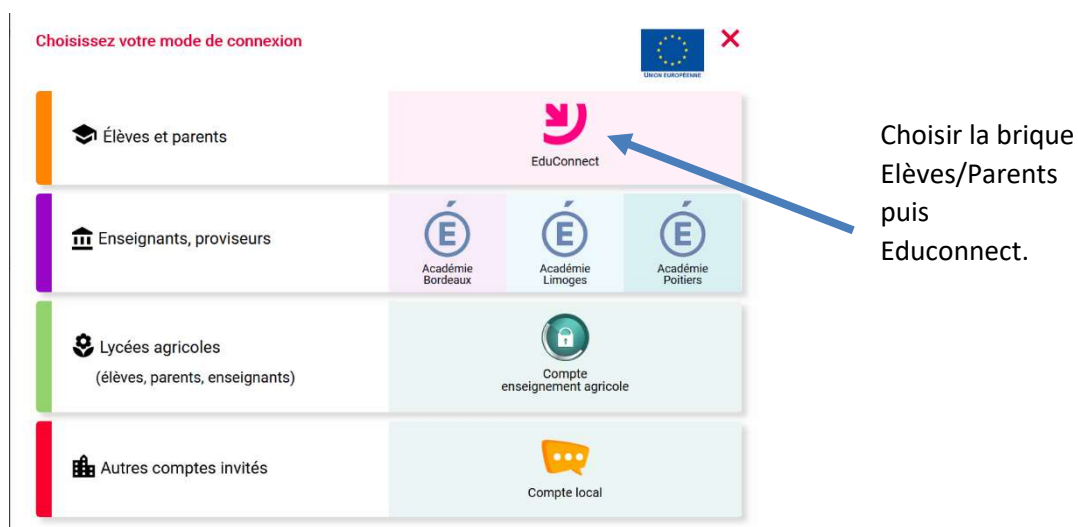
Installer
puis ouvrir
Pronote.

En ouvrant Pronote, il est demandé d'ajouter un compte. Pour cela il suffit de cliquer sur la croix.

Afin d'installer votre compte sur Pronote (parents ou élève) il vous est demandé de flasher un QR Code. Pour obtenir ce QR Code il suffit de se rendre sur le lycée connecté :

PARTIE 2 : Création d'un QR Code

<https://lyceeconnecte.fr/>

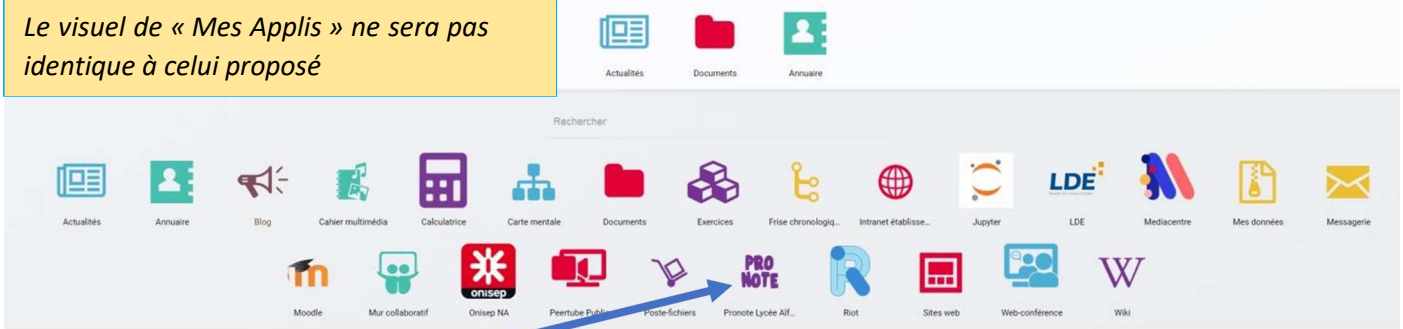


Sur la page d'accueil choisir Mes applis :



Mes applis

Le visuel de « Mes Applis » ne sera pas identique à celui proposé



Choisir Pronote

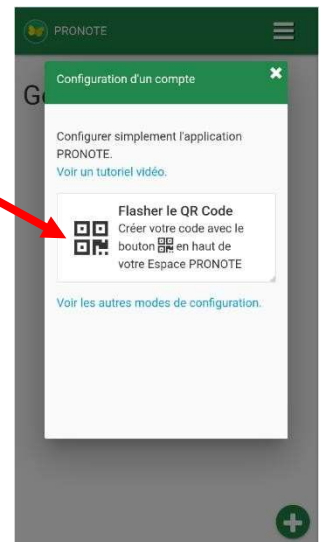
Afin de générer le QR Code, choisir l'icône :



Il vous est demandé de choisir un code de 4 chiffres, ce code n'a aucune importance, il ne servira qu'à valider la création du QR Code, après il ne servira plus.

Une fois que le QR Code apparaît, cliquer sur « Flasher le QR Code ».

Il est demandé de saisir le code de 4 chiffres que vous avez donné pour créer le QR Code



Une fois les 4 chiffres entrés, choisir « Valider ». Votre compte Pronote est à jour.

Si vous avez plusieurs enfants dans un même établissement les enfants sont enregistrés sur le même compte.

Si vous avez plusieurs enfants dans des établissements différents, qui utilisent Pronote, vous pouvez ajouter les autres comptes dans l'Appli Pronote installée dans votre smartphone.

Pour cela choisir : Gestion de compte, puis recommencer le parcours de la création du QR Code.

