

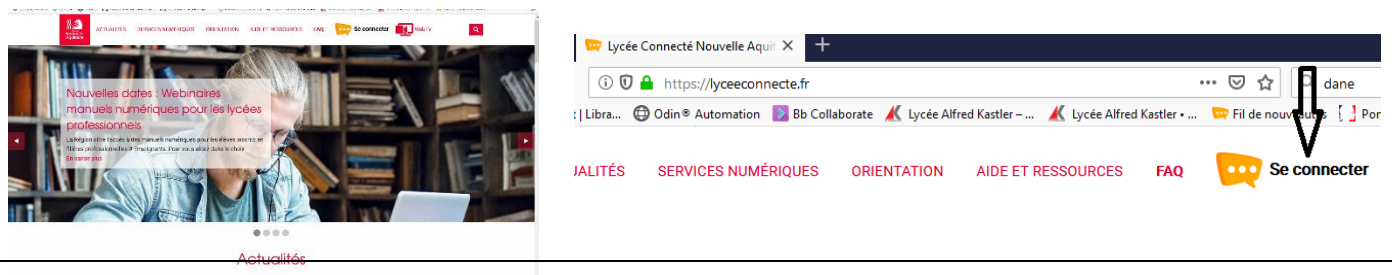
# ACCES A LYCEECONNECTE & PRONOTE LYCEE ALFRED KASTLER 2021

## TUTORIEL PARENTS

*La création d'un compte est à faire, si possible, à partir d'un ordinateur*

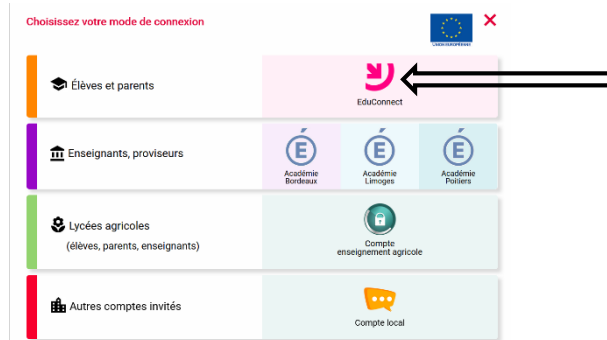
### ETAPE 1

Se connecter à l'adresse <https://lyceeconnecte.fr/> et cliquer sur « se connecter »



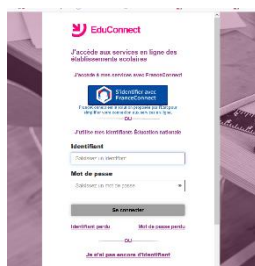
### ETAPE 2

« Elèves Parents », cliquer sur « EduConnect »



### ETAPE 3

. saisir son identifiant et son mot de passe d'origine, puis cliquer sur « gérer mon compte »



. compléter les champs : email, mot de passe « représentant légal de »

. cliquer sur « activer votre compte » au bas de la fenêtre



## Etape 4

Un email vous a été envoyé.

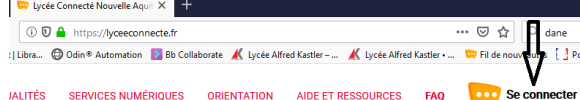
Consultez votre boîte de messagerie (et peut-être vos spams)

et activer votre compte en cliquant sur le lien prévu à cet effet.



## Etape 5

**Se déconnecter**, fermer la page ainsi que le navigateur **et se reconnecter** à <https://lyceconnecte.fr/>, en suivant la même procédure :



« Elèves-Parents » cliquer sur « Educonnect »



**Saisir son identifiant et son mot de passe personnalisé.**

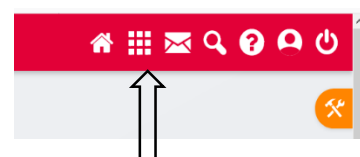
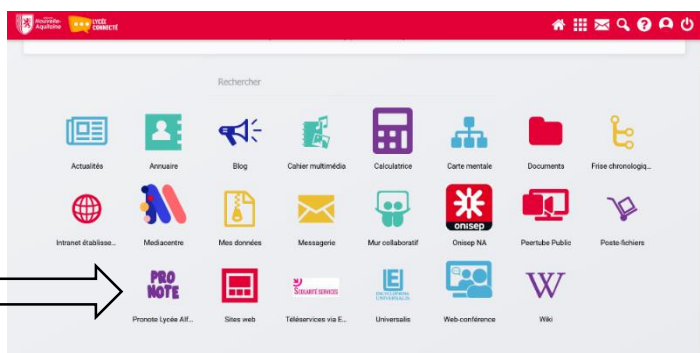
Nouvelle fenêtre : cliquer sur « ignorer » en haut à droite



Nouvelle fenêtre : cliquer sur « j'ai lu ... » et « j'accepte »



Pronote se trouve dans les applications (en haut à droite de la page)



Une fois connecté à **Pronote**, nous vous conseillons de **flasher le QR code** qui se trouve à proximité de votre nom afin d'avoir un accès direct à votre espace Pronote sur votre téléphone.